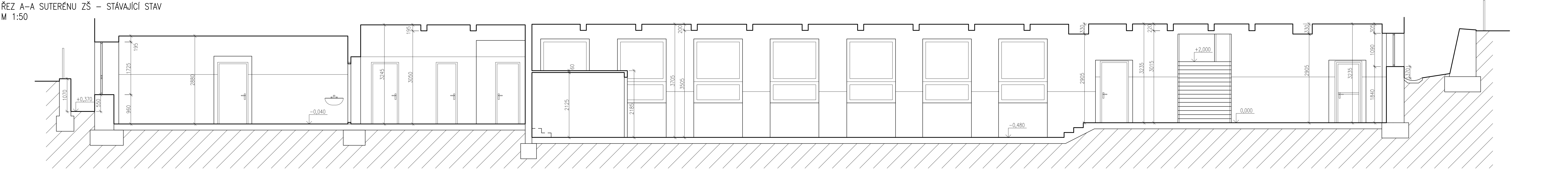
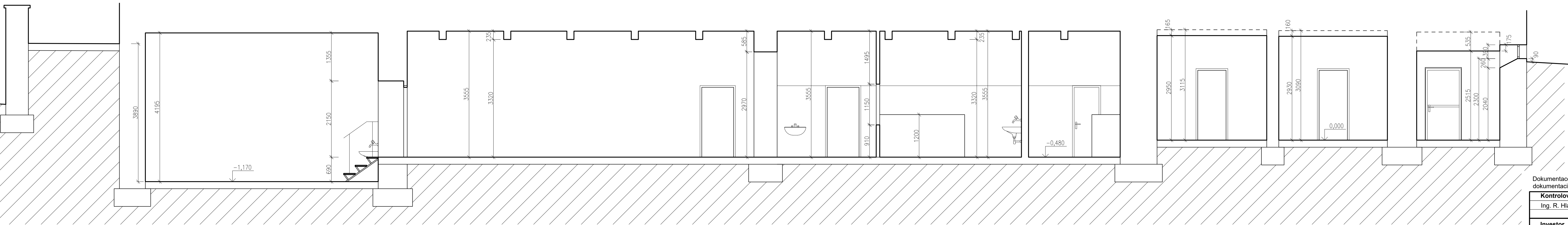


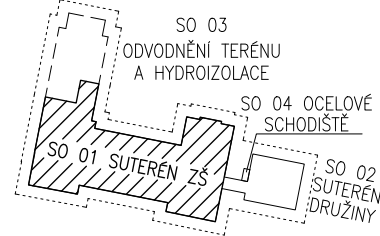
ŘEZ A-A SUTERÉNU ZŠ – STÁVAJÍCÍ STAV
M 1:50



ŘEZ B-B SUTERÉNU ZŠ – STÁVAJÍCÍ STAV
M 1:50



POZNÁMKY:
– ±0,000=299,38 m n. m. Bpv (PLATÍ PRO SO 01, SO 03)



Dokumentace byla zpracována jako Projektová dokumentace pro provádění stavby a nenahrazuje výrobní dokumentaci. Před provedením je nutno předložit výrobní dokumentaci jednotlivých částí díla.

Kontroloval	Vypracoval	Kreslil	BENEPRO, a.s.	
Ing. R. Hlaušek	Ing. M. Maďarová	Ing. M. Maďarová	www.benepro.cz - info@benepro.cz tel.: 595 172 428, fax: 595 172 429 Tovární 1707/33, 737 01 Český Těšín	
Investor	Statutární město Frýdek-Místek, Radniční 1148, 738 01 Frýdek-Místek		Formát	5xA4
Místo stavby	K Sedlišťím 320, Lískovec, Frýdek-Místek		Datum	11/2022
Akce:	ZŠ F-M, Lískovec 320 - hydroizolace spodní stavby		Účel	DPS
Objekt:	SO 01 - SUTERÉN ZÁKLADNÍ ŠKOLY		Měřítko	1:50
Obsah:	ŘEZY A-A, B-B SUTERÉNU ZŠ - STÁVAJÍCÍ STAV		Arch. číslo	BE/2022/10
			Číslo kopie	Číslo výkresu D.1.1.0